

EMILE RASSAM

► LUNA

Product | Ladies' body warmer
Produit | Body Warmer Femme

Category | Corporate Wear - Service Wear
Catégorie | Vêtements d'entreprise - Vêtements de Service


Color | Black
Couleur | Noir

Item Code |
Ref. Article | OUT-00018

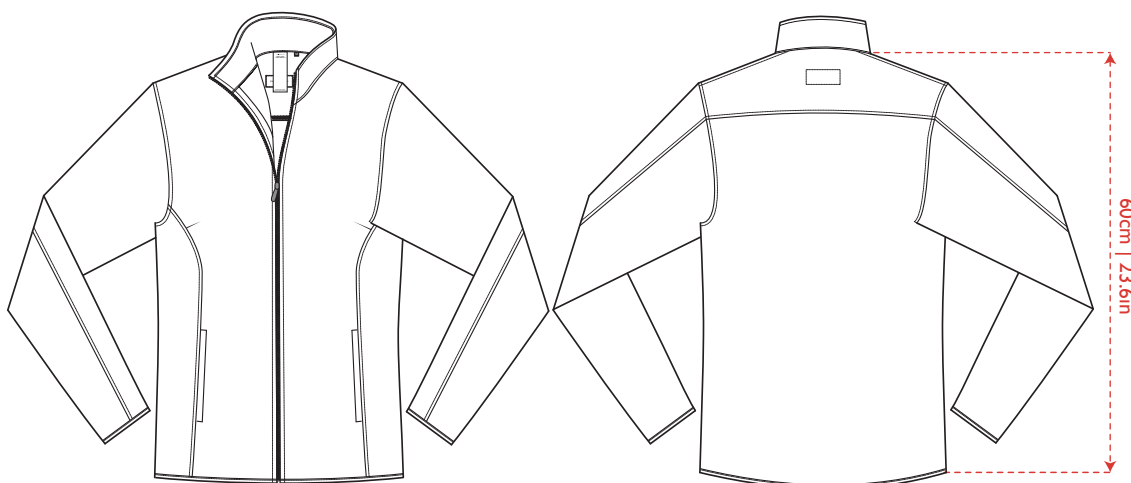
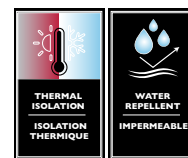
Fabric | Polar Fleece 100% Polyester
Tissu | Sergé Polaire 100% Polyester

Weight
288 G/M²
Poids

Sizes/Tailles:

	8	10	12	14	16	18	20
	36	38	40	42	44	46	48
	S	M	M	L	XL	2XL	2XL





Info

Warm breathable body warmer slightly fitted silhouette with side blind pockets and front two-way zipper fastening.

Fit and Product Details

- Fitted silhouette
- Pocketing in mesh
- Soft thin elasticated edges

Fabric and Care

Twill Microfiber bonded on polar fleece - 100% Polyester.

Weight: 288 G/M²

Pocketing: Polyester mesh



30°C fine wash.

Washing cycle, e.g. for dark coloured articles in cotton, polyester, mixed fabrics etc. Select an appropriate washing program.



Do not bleach.

Use only bleach free detergents.



Mild drying processes.

Tumble dry at low cycle with caution.



Iron at low temperature.

Iron at maximum sole plate temperature of 120 °C.

Corresponding to the "Polyacryl, polyamide (nylon), acetate" setting: if necessary, shiny or pressure-sensitive pieces should be ironed with a press cloth or inside out.

Steam iron may cause irreversible damage.

Information

Body warmer polaire look sportswear léger avec col fermeture à glissière double sens.

Ajustement et Détails du Produit

- Coupe droite
- Fonds de poches en filet
- Ourlet et poignets finis par une fine bande légèrement élastiquée.

Tissu et Soins

Sergé microfibre de l'extérieur thermocollé sur polaire - 100% Polyester.

Poids :288 G/M²

Fonds de poches : filet en polyester

30°C lavage délicat.

Cycle de lavage pour articles de couleur foncée en coton, polyester, tissus mixtes, etc. Sélectionnez un programme de lavage approprié.

Ne pas blanchir.

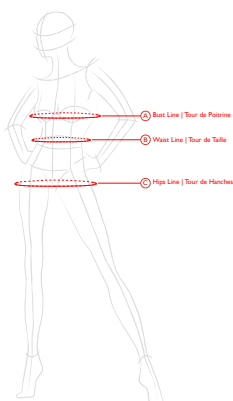
Utiliser des détergents sans chlore.

Séchage doux.

Séchage en tambour avec prudence. Choisir un procédé doux avec une action thermique réduite (température (60°), durée).

Repassage à basse température..

Repasser à max 120° C (température maximale de la semelle) correspondant au réglage "polyacrylique, polyamide (nylon), acétate". Si nécessaire, les pièces brillantes ou sensibles à la pression doivent être repassées avec un chiffon de presse ou à l'envers. Repasser avec de la vapeur peut causer des dommages irréversibles.



► Dimensions

Sizing Taille		34	36	38	40	42	44	46	48
A Bust Line Tour de Poitrine		36.3"	37.8"	39.2"	40.7"	42.2"	43.7"	45.2"	46.7"
		92.3cm	96.0cm	99.8cm	103.5cm	107.3cm	111.1cm	114.9cm	118.7cm
B Waist Line Tour de Taille		31.7"	33.4"	34.9"	36.5"	38.0"	39.6"	41.2"	42.7"
		80.7cm	84.8cm	88.7cm	92.7cm	96.7cm	100.7cm	104.7cm	108.7cm
C Hips Line Tour de Hanches		38.5"	40.0"	41.6"	43.2"	44.7"	46.3"	47.9"	49.5"
		97.7cm	101.7cm	105.7cm	109.7cm	113.7cm	117.7cm	121.6cm	125.6cm
D Jacket Length Longueur Veste		23.9"	24.1"	24.3"	24.6"	24.7"	25.0"	25.2"	25.5"
		60.7cm	61.3cm	61.9cm	62.4cm	62.9cm	63.5cm	64.0cm	64.7cm
E Sleeve Length (Manchette Inclusive) Longueur Manche (Cuff Included)		23.3"	23.6"	23.9"	24.2"	24.5"	24.9"	25.1"	25.5"
		59.3cm	60.0cm	60.8cm	61.6cm	62.3cm	63.1cm	63.9cm	64.7cm



Tips

On how to take measurements of your Female Colleagues. Visit this link: <https://youtu.be/66lF6BxwhR4?si=qH--1VcPgfINexNp>



Consignes

Pour une prise de mesure de vos collaboratrices. Consulter ce lien: https://youtu.be/_BUSXbZf4sU?si=OYtXuoKbZ76aP5WJ